

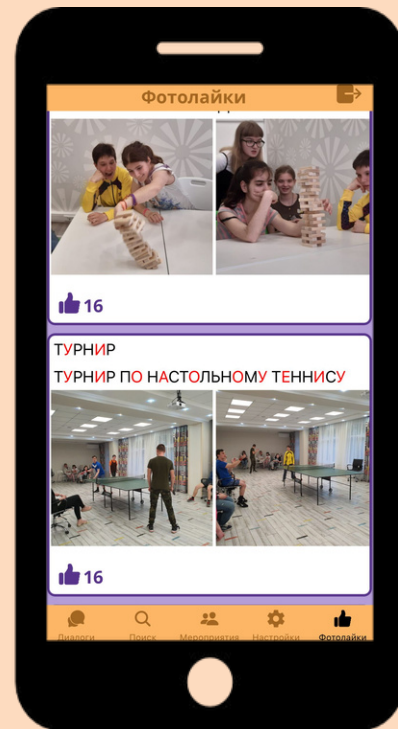


ЭМО коммуникатор

АНО "Ресурсный центр "Вера. Надежда. Любовь"

#Вера.Надежда.Любовь
РЕСУРСНЫЙ
ЦЕНТР 

Особым людям недоступны обычные мессенджеры



История ЭМО

1

Исследование
интерфейсов

2

Коммуникативный
тренажёр

3

Цифровой
помощник

4

Межрегиональная
сеть

2018 - 2019. Исследование интерфейсов

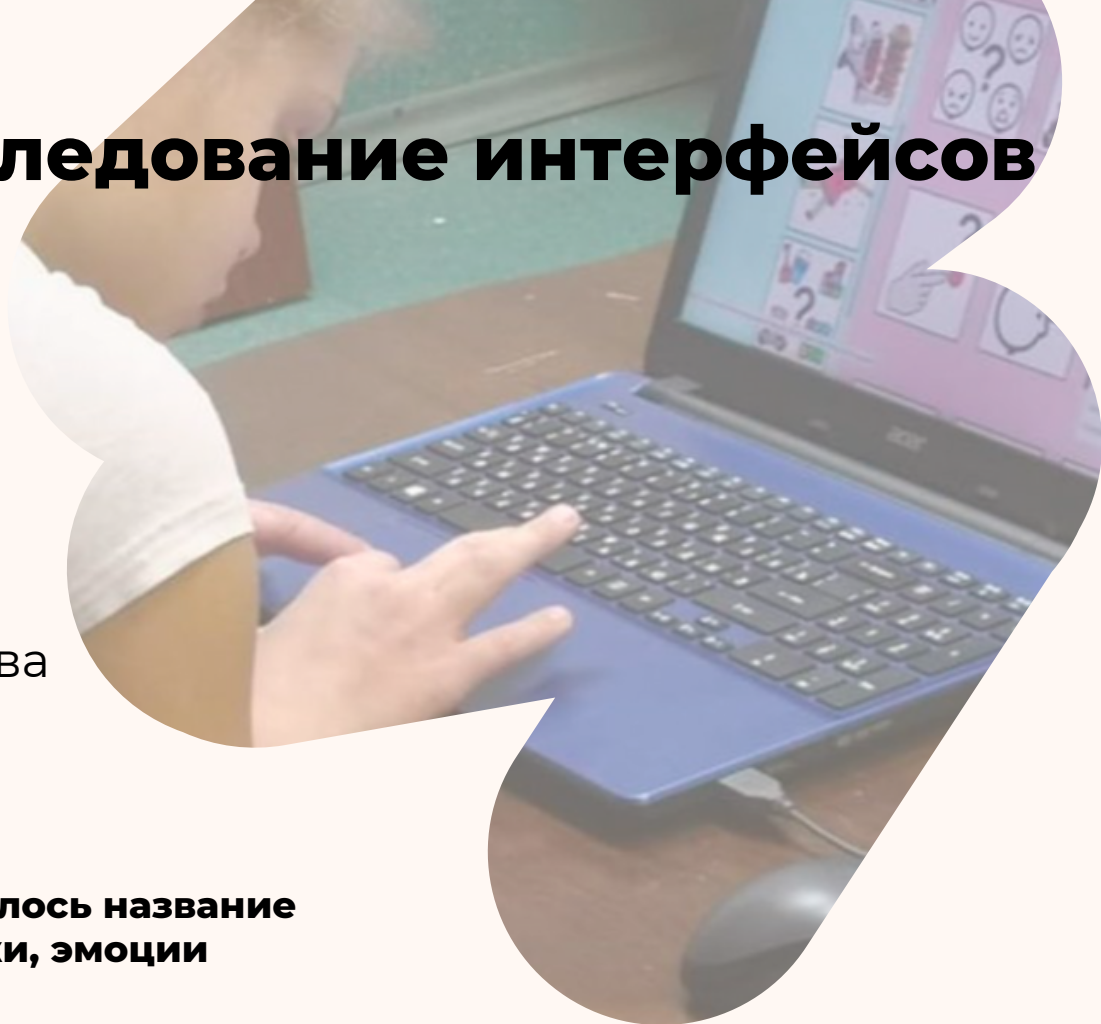
12 детей

9 месяцев

Позволяет общаться на
расстоянии

Появилась научная основа
для создания ЭМО

**Появилось название
“ЭМО” - от слова эмоджи, эмоции**



2019 - 2020. Коммуникативный тренажёр

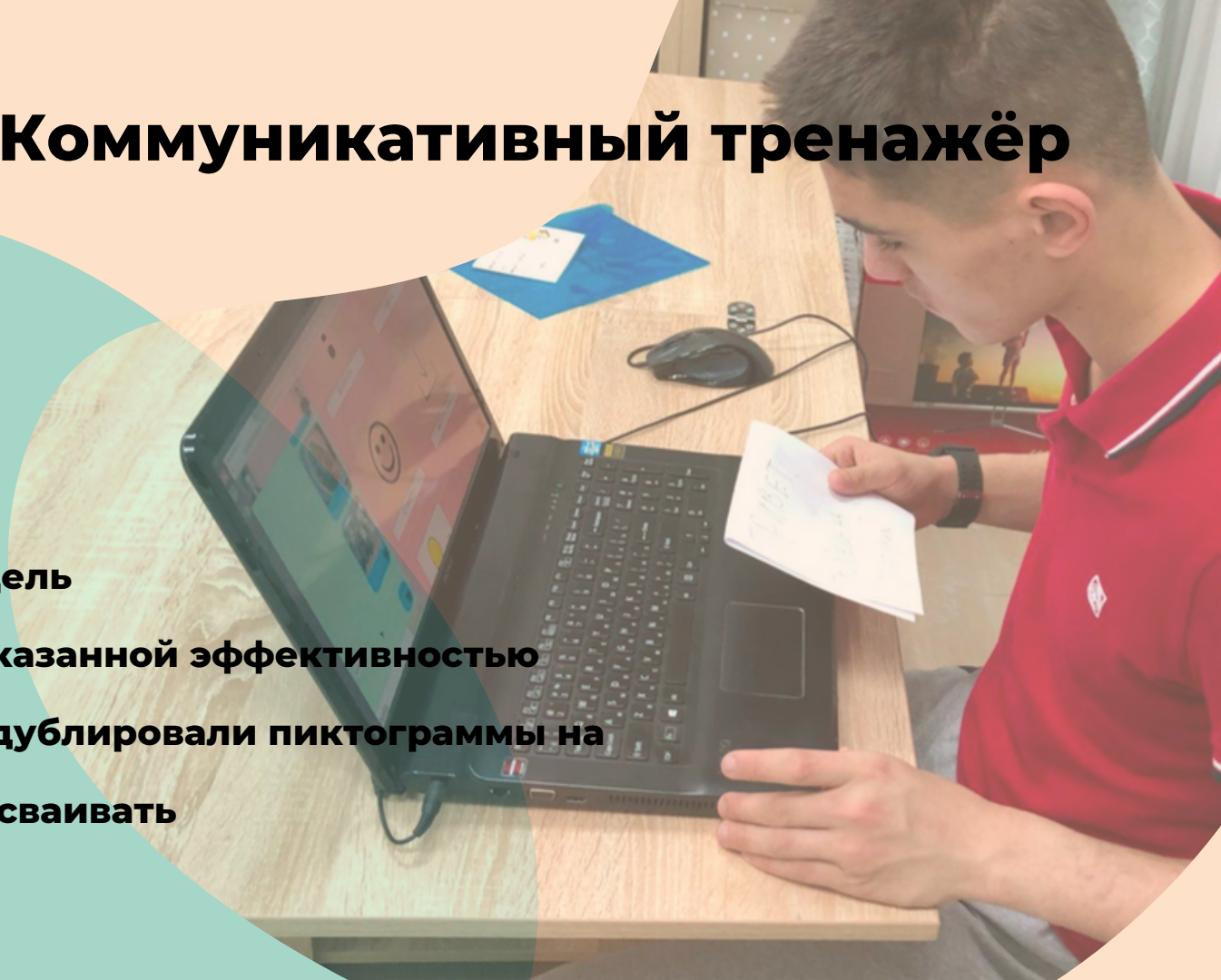
21 ребёнок

1,5 года

Коммуникация как цель

Реестр практик с доказанной эффективностью

**Печатные карточки дублировали пиктограммы на
экране и помогали осваивать**





2020 - 2021. Цифровой помощник

100+ пользователей

Коммуникация как средство



2022. Как используют сейчас?

Тренажёры

Библиотека пиктограмм

Диалоги

Мероприятия

Видео-конференции

Гибкие

настройки

Аналитика

30000+
сообщений

500+
человек

Дети и подростки с ОВЗ

Молодые взрослые с
ОВЗ

Сопровождаемое
проживание

Специалисты

Волонтёры

Родители

Социальные дома

Пожилые люди

**~150 тыс.
человек**

**Потенциальная
аудитория**

Численность инвалидов

ФРИ, 2022

376 413 – от 8 до 14

151 693 – от 15 до 17

491 409 – от 18 до 30

Росстат, 2020

51,4% – психические
расстройства

Т.А. Голикова, 2019

155 157 – в интернатах